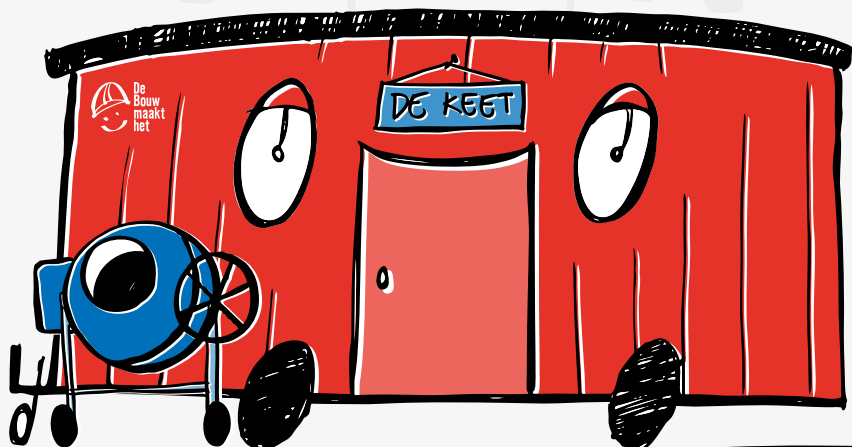


BOUWEN AAN EEN BETER NEDERLAND



'We zetten onze keet op de stoep van de Tweede Kamer'

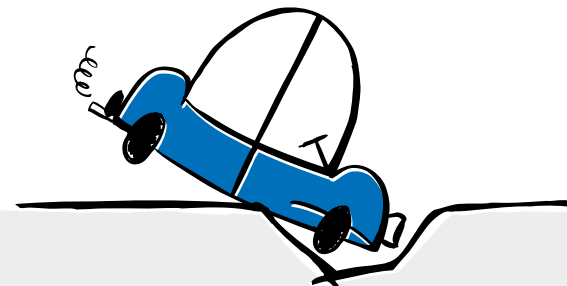
"De bouw heeft van alle sectoren het grootste potentieel om bij te dragen aan meer werkgelegenheid. En dat hebben we nodig, want economische groei zónder banengroei is slechts half herstel. De bouw- en infrasector levert tastbare huizen, wegen én banen op. Kiezen voor de bouw maakt Nederland merkbaar mooier en beter: minder files, frisse scholen, goede verzorgingshuizen en een duurzamer Nederland. Met die boodschappen zetten we vier dagen lang een bouwkeet op de stoep van de Tweede Kamer, om daar met leden, Kamerleden en ketenpartners in gesprek gaan."



Maxime Verhagen,
Voorzitter Bouwend Nederland:

A stylized, hand-drawn signature in black ink, appearing to be 'M. Verhagen'.

Infrastructuur

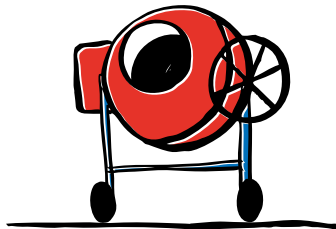


Nederland moet dringend investeren in zijn infrastructuur. Duizenden bruggen, viaducten en leidingen zijn hopeloos verouderd. Dijken en waterwerken moeten aangepast worden zodat Nederland de gevolgen van klimaatverandering kan opvangen en droge voeten houdt. Tenslotte moet Nederland hard werken aan zijn bereikbaarheid als het een bruisend handelsknooppunt wil blijven. De infrasector staat klaar met innovatieve oplossingen, die duizenden banen opleveren. Toch worden deze kansen vaak gemist door koudwatervrees. Ook is voor onderhoud heel veel investeringsruimte wegbezuinigd, waardoor veiligheid en bereikbaarheid in het geding komen.

Wat moet er gebeuren?

- Verlenging van Infra- en Deltafonds naar 2040
- Deltaprogramma sneller gereed. Nederland écht veilig in 2040, niet 2050
- Overheid en infrasector moeten sámen problemen innovatief aanpakken

Arbeidsmarkt en SROI



Vijf jaar crisis kostte de bouw- en infrasector 70.000 banen. Het herstel is broos. Daarom hebben we zorgen over de bijwerkingen van overheidsmaatregelen, zoals de Wet Aanpak Schijnconstructies. Zonder vrijwaring kunnen ondernemers hun financiële risico's niet managen en krijgen zij van groot tot klein te maken met enorme administratieve lasten. Die ontmoedigen het om zelf personeel in dienst te nemen. Elk herstel in werkgelegenheid en zekerheid komt daardoor direct onder druk. De verplichte, losse inzet van langdurig werklozen (SROI, Social Return On Investment) mag er niet toe leiden dat bouwers vast personeel moeten ontslaan om overheidsopdrachten binnen te kunnen halen.

Wat moet er gebeuren?

- De Wet Aanpak Schijnconstructies krijgt een vrijwaringsclausule
- Duurzame invulling van SROI met veel ruimte voor bouw- en technieklerlingen

Scholenbouw

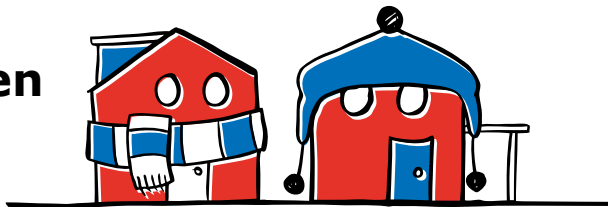


Kinderen zijn ons grootste kapitaal. Maar onze kinderen moeten leren in onfris lokale lokalen. Het overgrote deel van onze 10.000 schoolgebouwen is verouderd en heeft een ongezond binnenklimaat. Dat geldt zeker in het basisonderwijs. Gemeenten geven ondertussen elk jaar minder geld uit aan onderwijshuisvesting. Het is de hoogste tijd voor een kwaliteits- en duurzaamheidsimpuls in schoolgebouwen.

Wat moet er gebeuren?

- De bekostiging van schoolgebouwen moet flink op de schop
- De zwaar verouderde normvergoedingen moeten naar eigentijds niveau
- Budget voor nieuwbouw en onderhoud moet in één hand

Duurzaamheid en herbestemming

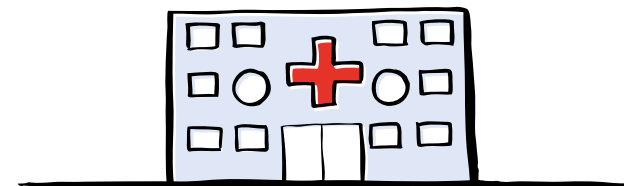


Zo'n 1,4 miljoen vaak verouderde huurwoningen morsen met energie. Terwijl hun bewoners graag lagere lasten en meer comfort willen. Tegelijkertijd staan nergens in Europa zoveel kantoren leeg als in Nederland. We moeten dus direct aan de slag en huurwoningen verduurzamen. Dat is goed voor de bewoners, levert veel banen op en is goed voor het klimaat. Waar dat mogelijk is, moeten we de lege kantoren ombouwen tot woningen en de leefbaarheid vergroten.

Wat moet er gebeuren?

- Het energielabel moet snel en krachtig ingezet worden om bij woningeigenaren energiebesparing te stimuleren
- Gemeenten moeten één loket invoeren, waar inwoners een totaalpakket kunnen krijgen voor de duurzame renovatie van hun woning
- Corporaties moeten de investeringsruimte krijgen voor grootschalige renovaties
- Herbestemmen en transformeren van leegstaande gebouwen fiscaal aantrekkelijker maken
- Regels minder star toepassen

Zorgbouw



Ouderen willen langer thuis wonen, maar dan moeten hun woningen wel aangepast zijn. Verpleeg- en verzorgingshuizen worden specialistischer en kleinschaliger. De komende decennia moet er veel zorgvastgoed gebouwd worden. Ook moeten talloze bestaande woningen worden aangepast en verduurzaamd. Hetzelfde geldt voor veel panden van zorginstellingen, die niet meer aan de eisen van deze tijd voldoen. Dat kan alleen met heldere financieringsafspraken.

Wat moet er gebeuren?

- Een kwaliteitsslag voor bestaande zorggebouwen
- Eenduidige afspraken over bekostiging van woningaanpassingen



Bouwend Nederland t 079 3 252 252
Zilverstraat 69 f 079 3 252 290
Postbus 340 e info@bouwendnederland.nl
2700 AH Zoetermeer w www.bouwendnederland.nl

