

6 december 2022

**Asfaltdag** 2022

De actualiteit van mobiliteit



# Sectorvisie

Door Benny Nieswaag

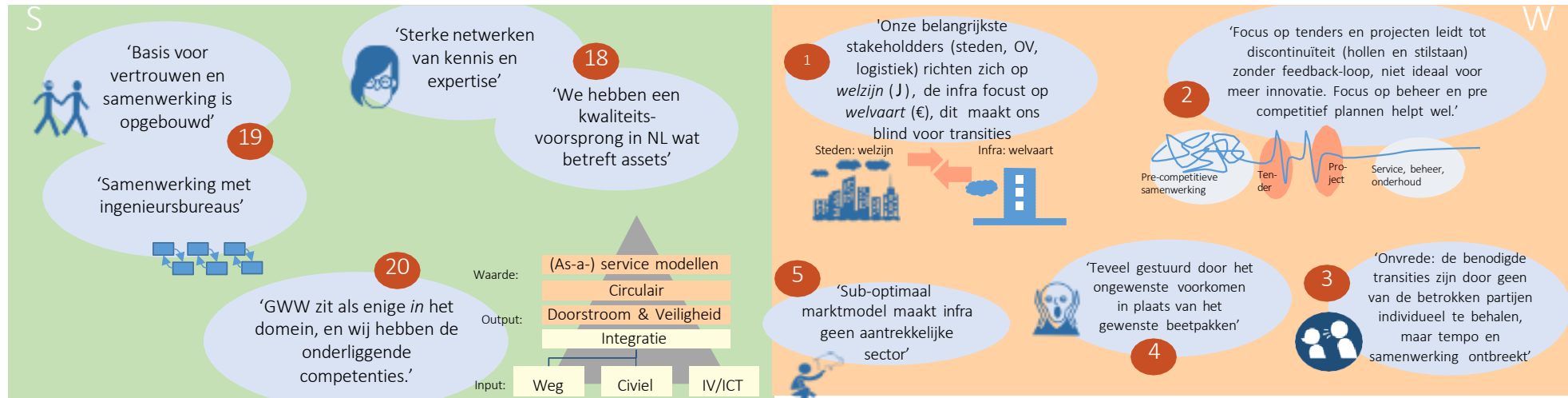
# Sectorvisie



# Inhoud

1. Wie is Intelligente infra?
2. SWOT van de GWW sector: Waar staan we nu?
3. Aanleiding
4. Probleemstelling
5. Missie: wat willen we bereiken
6. Visie: Dit willen wij zijn/kunnen in 2030
7. Strategie: Hoe gaan we de verandering realiseren?
8. Criteria: Een gezamenlijke agenda heeft een gezamenlijk afsprakenstelsel

[Back up](#) Achtergrond werkdocumenten



2 SWOT: Wat is de huidige status van de GWW sector? Deze inzichten vormen de bouwstenen van onze koers.



### 3 Aanleiding:

De huidige werkwijze van de GWW sector is geoptimaliseerd voor *welvaart*: kostenbeheersing, beschikbaarheid, betrouwbaarheid en veiligheid, maar heeft geen antwoord op de grote uitdagingen van deze tijd, die gaan over *welzijn*. Hierdoor loop de sector kansen mis.



*Nieuwe uitdagingen*: de wereldwijde transitie die nu plaatsvinden raken de GWW sector:

- Klimaat en energie
- Slimme en groene mobiliteit
- Circulaire economie
- Leefbare en bereikbare steden



Om de kansen die deze transitie bieden optimaal te benutten, dienen de partijen in de sector nu de juiste strategische keuzes te maken. Om ons heen zien we digitale initiatieven\* ontstaan, zoals *Mobility as a Service*, Elektrisch rijden, Vrachtwagentol en *Logistics as a service*.



De GWW sector is niet ingericht om strategische keuzes te maken en komt niet in beweging:

1. De ordening van de marktpartijen en hun instrumenten (governance, financiering, contractering) voldoet niet: de ontwikkeling van nu is vijftien jaar geleden al gepland en beklonken, op basis van de toenmalige inzichten, in de MIRT cyclus\*\*.
2. Er is geen gezamenlijke visie en aanpak (GWW organisaties innoveren in isolement, op projectbasis)
3. De juiste beslissingsondersteunende informatie ontbreekt (de data van de assets is niet op orde)



Dit leidt tot onvrede:

- Te laag tempo, van zowel productie als de transitie van ons allen, dus ook vanuit de publieke kant. Dit leidt tot irritatie, de vlucht (niet de wens) naar voren is dan anderen betrekken.

#### 4 Het Marktinitiatief Intelligente Infra gaat de uitdaging aan:

'Welke keuzes moeten de organisaties in de GWW-sector nu maken om in 2030 te kunnen leveren volgens de normen die dan gelden?'



We willen drie vragen beantwoorden:

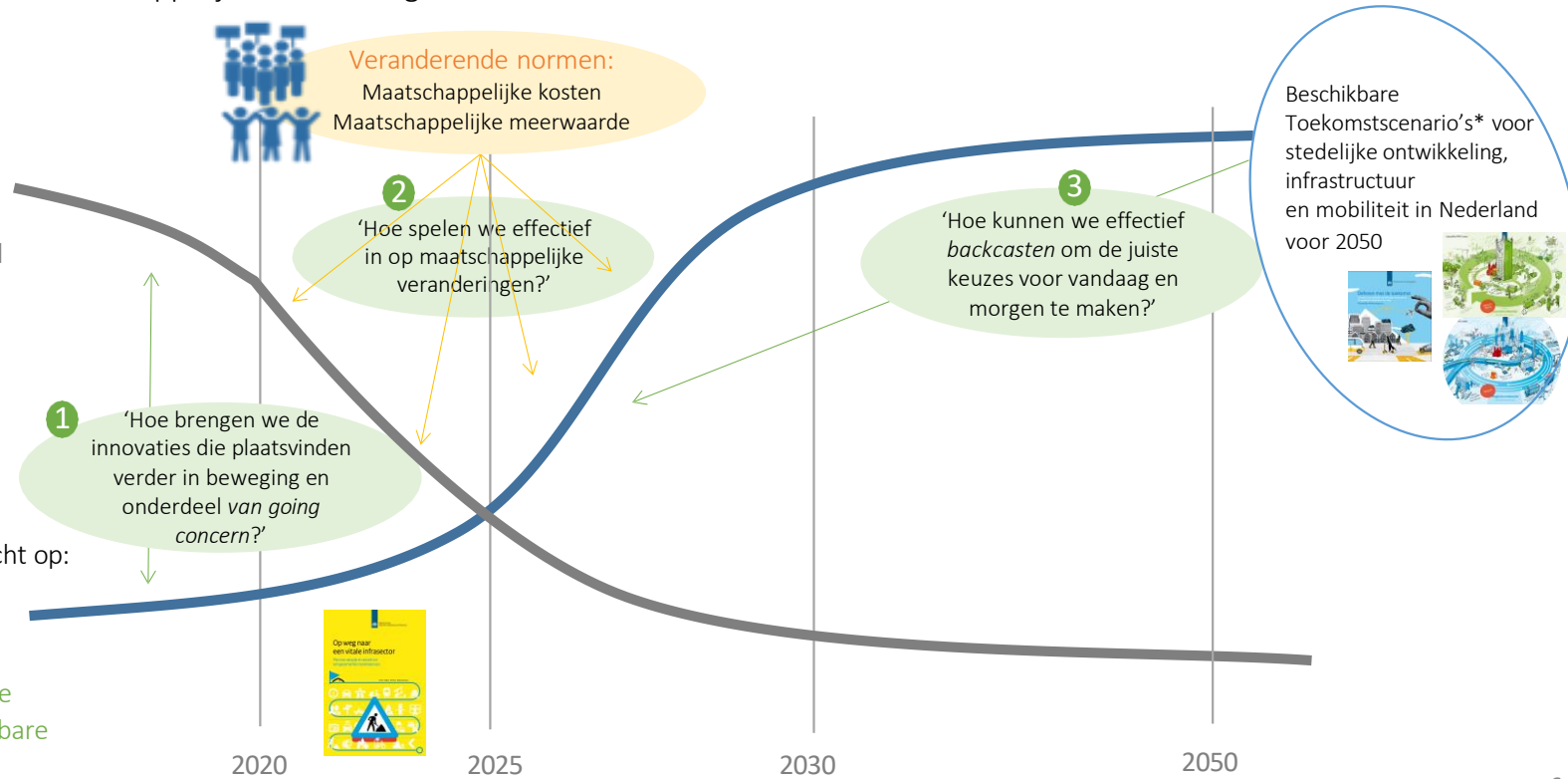
Hoe brengen we innovatie en going concern samen? Hoe kunnen we effectief backcasten? Hoe spelen we in op maatschappelijke verandering?

Bestaande werkwijze, met focus op:

- Kosten
- Beschikbaarheid
- Betrouwbaarheid
- Veiligheid

Nieuwe proposities en businessmodellen, gericht op:

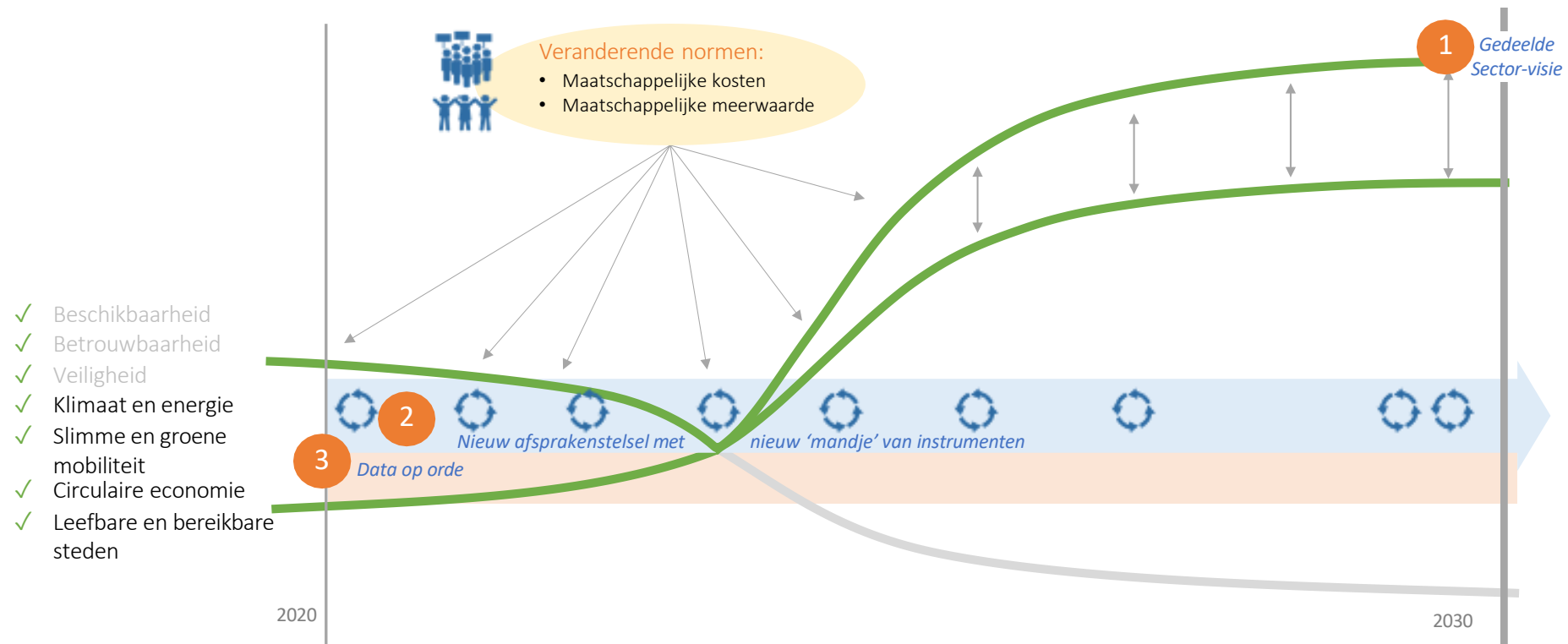
- Klimaat en energie
- Slimme en groene mobiliteit
- Circulaire economie
- Leefbare en bereikbare steden



\*Zie o.a. Planbureau voor de Leefomgeving en RWS 2050

### 5 Missie GWW sector:

Wij willen een internationaal toonaangevende sector zijn die relevante proposities maakt die vooruitlopen op de veranderende maatschappij en die de transities van de komende tien jaar te gelde maakt met nieuwe verdienmodellen. Dit doen we met 1) een gedeelde sectorvisie, 2) Nieuw afsprakenstelsel met nieuw 'mandje' van instrumenten en 3) data die op orde is.

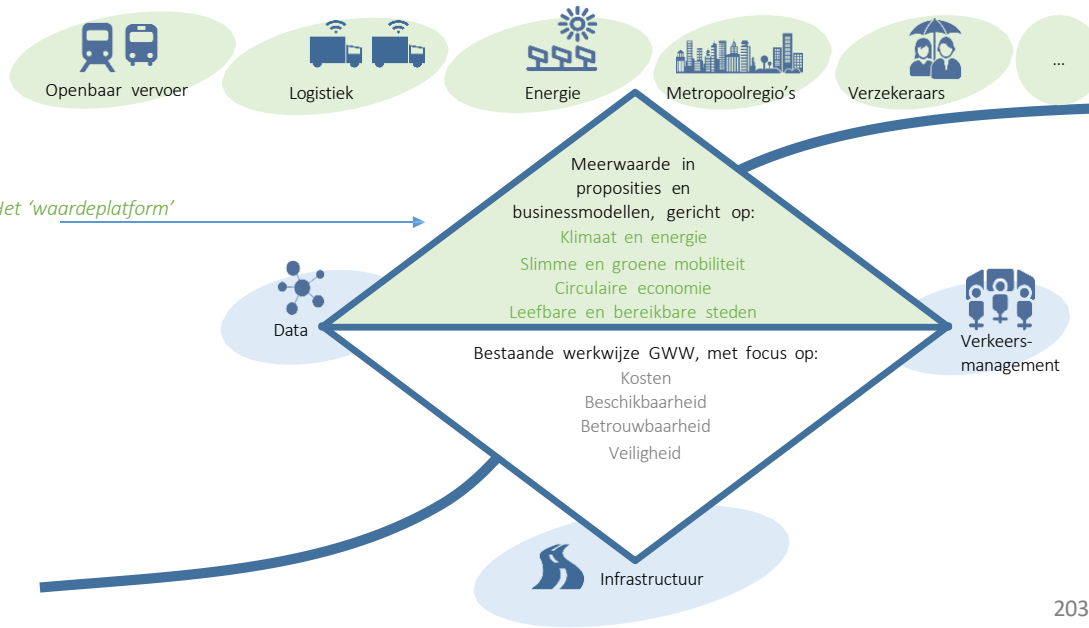


## 6 Sectorvisie: infra als waardeplatform, een 'system of systems' Hoe ziet de sector er uit in 2030?

'Wat als wij de verzameling assets van het areaal als één integraal waardeplatform voor spoor, weg, waterwegen en luchtvaart zien, dat de sector gezamenlijk beheert en ontwikkelt en dat voortdurend maatschappelijk relevante proposities ontwikkelt?'



Onze stakeholders:



Wat zijn de kenmerken van dit waardeplatform\*?

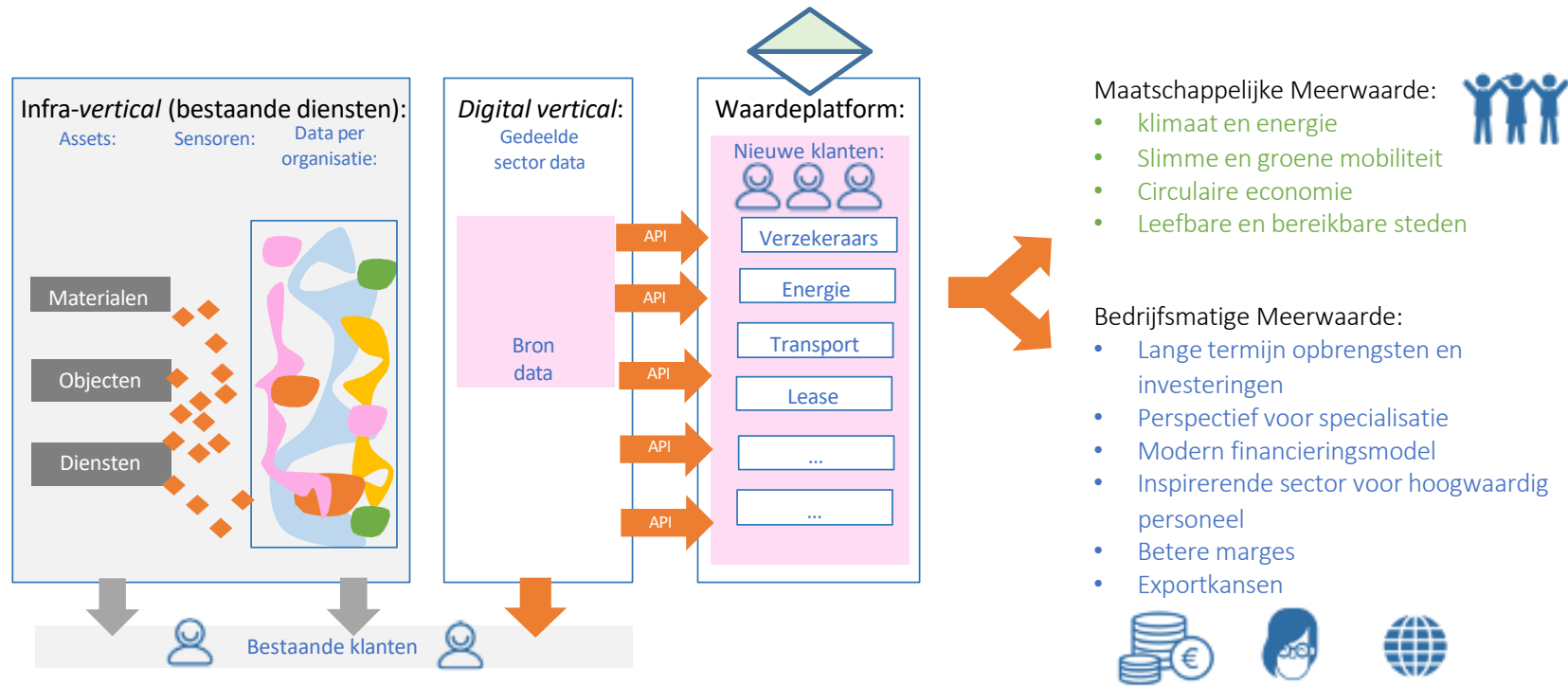
- **Circulariteit** van materiaal -, product - en dienstverleningsstromen is de nieuwe basis van ontwerpen en uitvoeren: *circular-by-design*
- **Nieuw afsprakenstelsel met nieuwe rollen**: Opnieuw vormgeven van inrichting en werkwijze van de partijen in de sector. Van een één op één relatie gericht op kostenbeheersing, naar participatie, waarbij 'de energieke samenleving' regie neemt en samen zoekt naar meerwaarde
- **Stakeholders betrokken**: Ruimte maken voor nieuwe spelers in het GWW ecosysteem (zoals financiers van infra, service ontwikkelaars) en **nieuwe verbindingen**, zoals met de logistieke sector, andere infrastructuurbeheerders en metropoolregio's
- **Nieuw fundament**: Datavoorziening en adequate informatievoorziening en expliciete productie -, gebruik -, hergebruiktens vormen de basis van de transitie

\*Het waardeplatform als 'system of systems' zie sheets in back-up



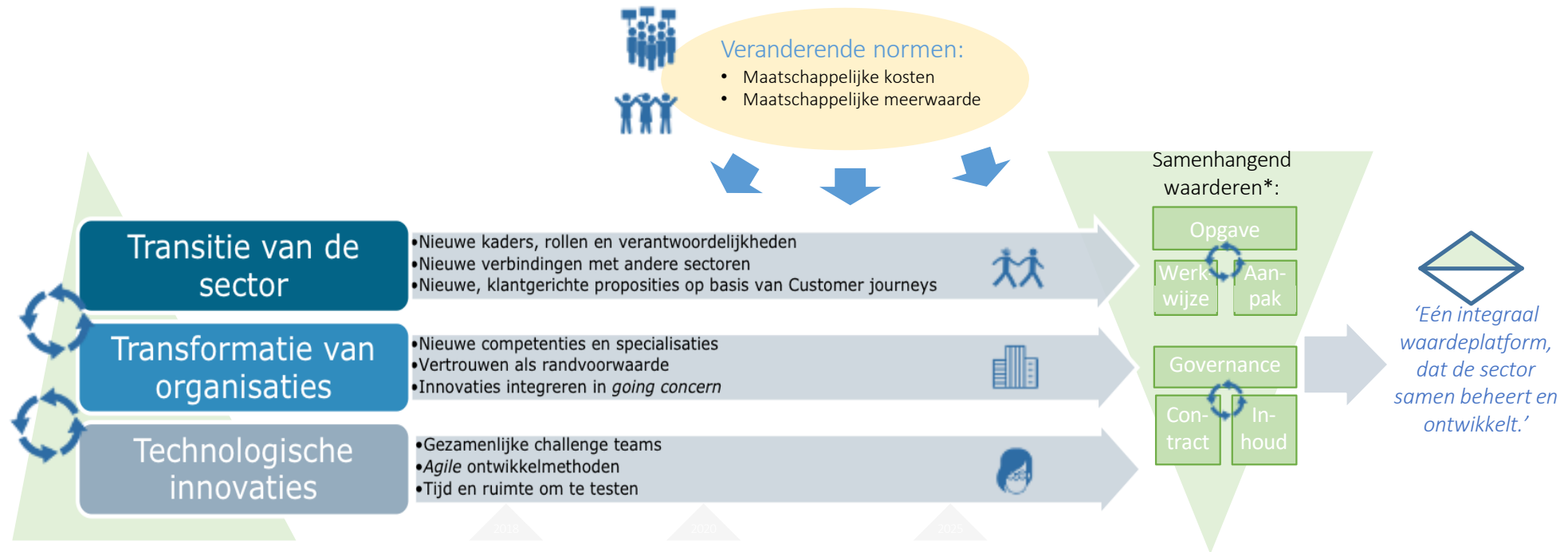
## 7 Sector strategie:

'Eén integraal waardeplatform, dat de sector samen beheert en ontwikkelt.'  
*Hoe werkt dat, en wat heb ik er aan?*



## 7 Sector strategie:

De organisaties binnen de GWW sector ontwikkelen het waardeplatform stapsgewijs door veranderingen telkens op drie niveaus te realiseren: op sectorniveau, op organisatieniveau en op technologie-niveau. Hierbij verzekeren zij dat zij de uitkomsten waarderen tegen de oorspronkelijke (maatschappelijke) doelstellingen.



\* Zie rapport KPMG, 'Anders waarderen dan alleen in geld'

8: **Gereedschap**: Wij bieden als middel om tot een nieuw afsprakenstelsel met nieuw 'mandje' van instrumenten te komen ons **Opgave Atelier** aan, waarmee organisaties in de sector hun aanpak en criteria voor succes kunnen afstemmen, evalueren en bijsturen.

