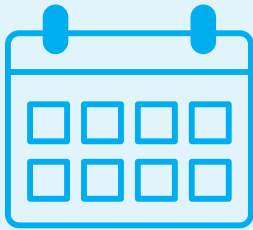


Vanaf 1 juli is samen bedrijfsmatig reizen toegestaan onder de volgende voorwaarden. Deze gelden zowel voor reizen in een bedrijfsbus als in een privé-auto waarmee je carpooit.

### Reserveringssysteem

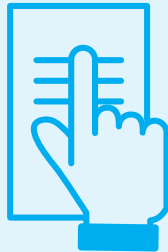


Reis samen volgens een reserveringssysteem. Dit kan door het samen reizen centraal te plannen.

Niet-ingeplande collega's kunnen niet meereizen.

Dit is nodig om achteraf na te kunnen gaan welke werknemers met elkaar in nauw contact geweest zijn.

### Gezondheidscheck



Doe bij instappen een gezondheidscheck.

Vraag of de collega geen (milde) klachten heeft zoals:

- keelpijn, snotterigheid, hoesten of niezen
- plotseling verlies van smaak en reuk
- koorts/verhoging boven 38°C

Als een collega symptomen heeft, blijft deze collega thuis tot de klachten minimaal 24 uur over zijn.

### Niet-medisch mondk masker



Gebruik **iedere keer** dat je in de bus of auto stapt een schoon mondk masker.

Gooi wegwerpmaskers na 1 keer gebruik weg.

Berg herbruikbare maskers na gebruik op in een zakje en was deze thuis in de wasmachine. Hierna kun je ze weer eenmalig gebruiken.



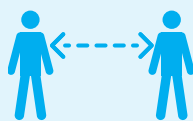
Zie wasinstructies:

### Extra reinigen



Reinig bedieningsmiddelen (stuur, versnellingspook, deurklink, touchscreen, etc.) extra met een goed ontvettend reinigingsmiddel (bijv. schoonmaakdoekjes).

### Afstand houden



1,5 meter

Houd buiten de bus rekening met afstand. Ook bij tanken, koffie drinken, ontbijt, WC-bezoek op tankstation, materiaal bijvullen of werkplaatsbezoek.

### Handen wassen



Was je handen regelmatig met water en zeep. In ieder geval:

- bij aankomst en vertrek
- voor en na toiletbezoek
- voor en na materiaal bijvullen en werkplaatsbezoek

### Voldoende PBM



Controleer goed of je voldoende PBM en schoonmaakmiddelen hebt voor het werk tijdens de hele dag.